

## ISTRUZIONI PER AGGIORNAMENTO DISPOSITIVO HT 8950-60

1. Installare sul proprio PC l'apposito driver denominato “**2158 Software Updater**”, cliccando sul medesimo e seguendo le istruzioni fino alla fine.
2. Collegare alla macchina l'alimentatore ed il download cable (cavetto seriale in dotazione) già a sua volta collegato al Vs. PC, accertandoVi che il jack di ingresso sia stato ben inserito fino in fondo.

### **IMPORTANTE:**

il cavetto seriale in dotazione non è compatibile con i PC di ultima generazione – se il vostro computer è privo di porta seriale, ha cioè solo porte USB, è necessario procurarsi un USB serial converter (cavetto convertitore da porta USB a seriale) ed effettuare l'installazione dei relativi driver per il riconoscimento da parte del PC del cavetto stesso – i driver sono normalmente in dotazione con l' USB serial converter o in alternativa scaricabili da internet.

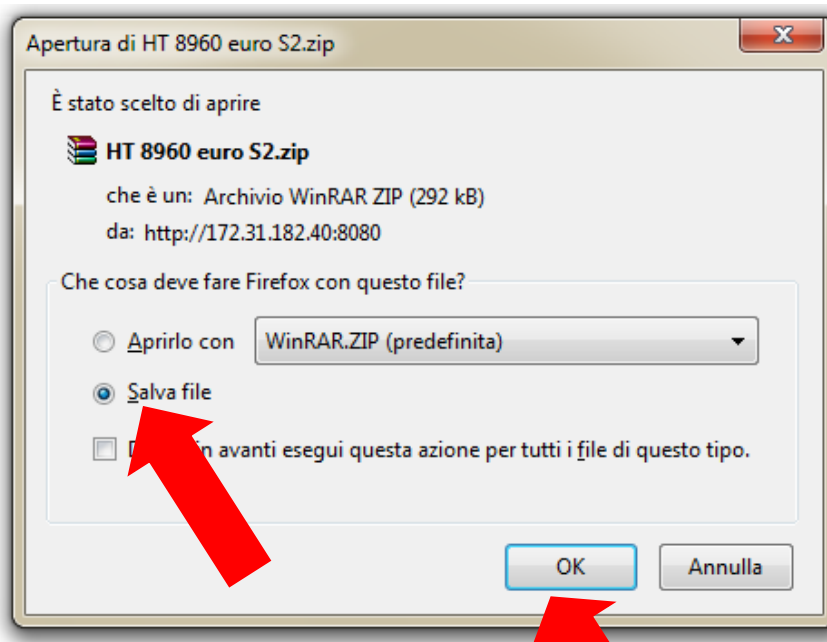
### **ABBIAMO PREVISTO DUE OPZIONI:**

#### **Opzione n. 1:**

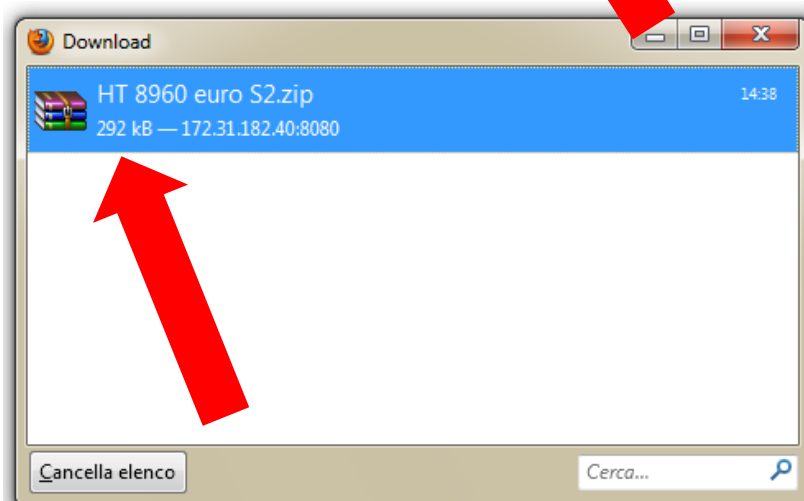
file compressi – per scaricarli ed eseguire l'aggiornamento seguire le seguenti indicazioni:



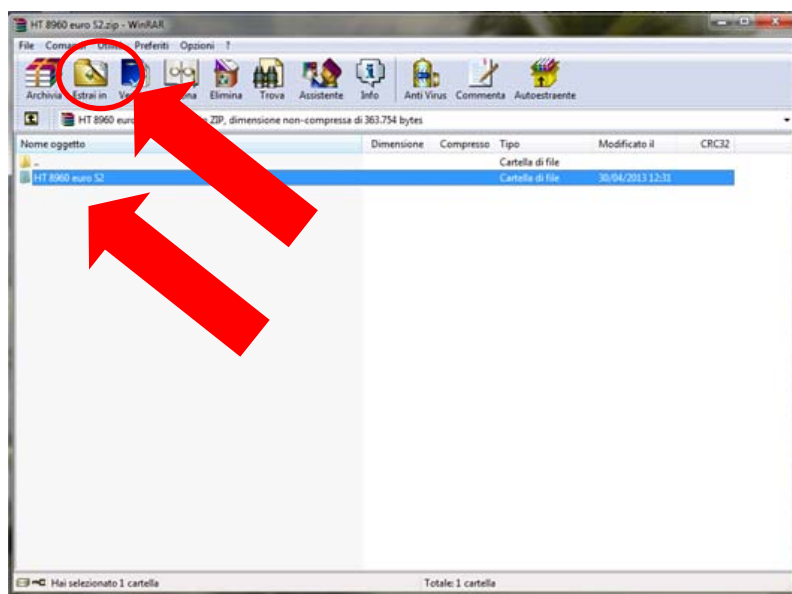
*Cliccare sul codice del  
modello che si deve  
aggiornare*



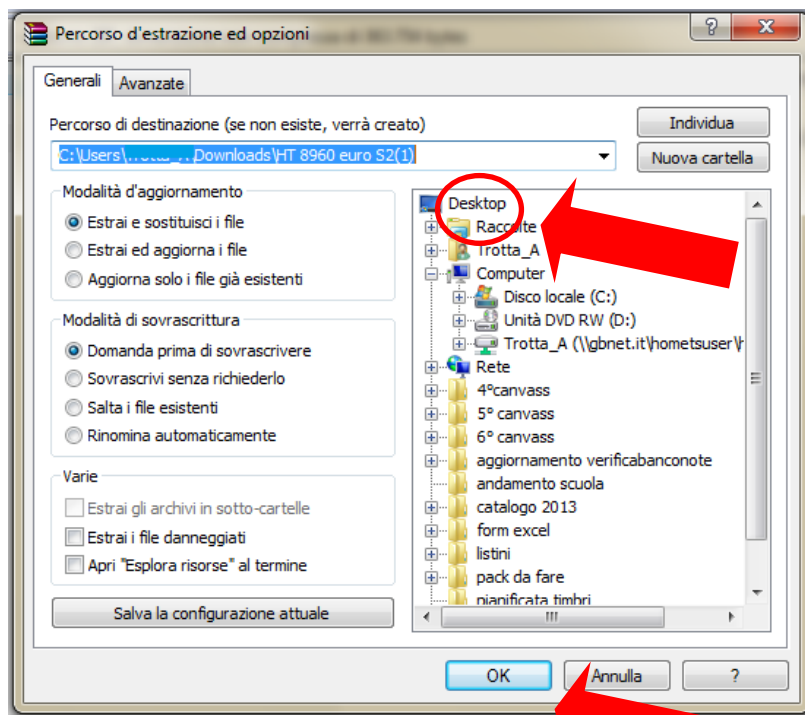
*Scegliere «Salva file» e dare «OK»*



*Cliccare sulla cartella zip che viene visualizzata sullo schermo*



*Selezionare la cartella da scaricare "HT 8960 euro S2" e cliccare "Estrai in"*



*Selezionare la posizione  
nel pc dove scaricare il file  
Ad esempio sul Desktop e  
cliccare "OK"*



*Sul Desktop sarà visualizzata una cartella zip  
denominata HT 8960 euro S2*

*All'interno sono presenti 3 file che devono essere estratti:*

- 2158 Software Updater.exe
- Istruzioni.doc
- DP2170\_EUR+SWISS\_2013\_4\_23.EUP

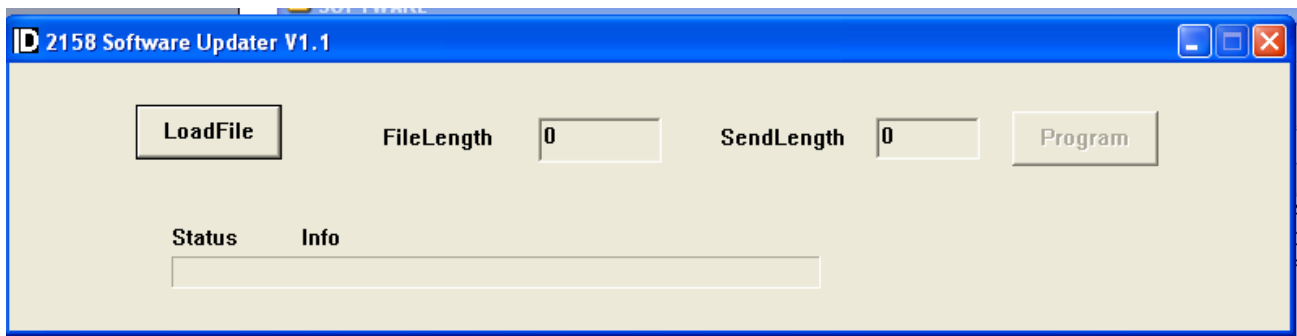
Terminata l'operazione di estrazione dei file procedere come da indicazioni seguenti:

3. Tenere premuto il tasto destro e accendere il dispositivo.

Sul display, su entrambe le righe, dovranno comparire dei trattini -----

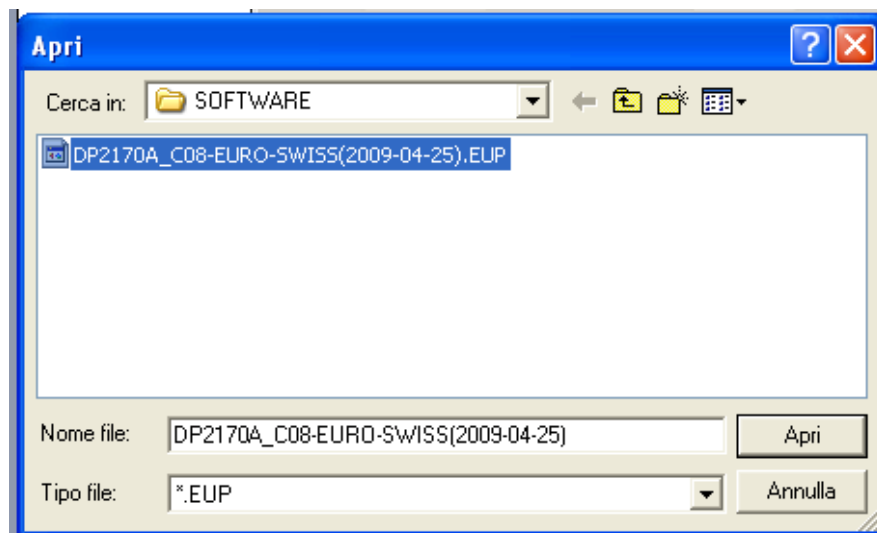


4. Aprire il file e comparirà la seguente finestra:

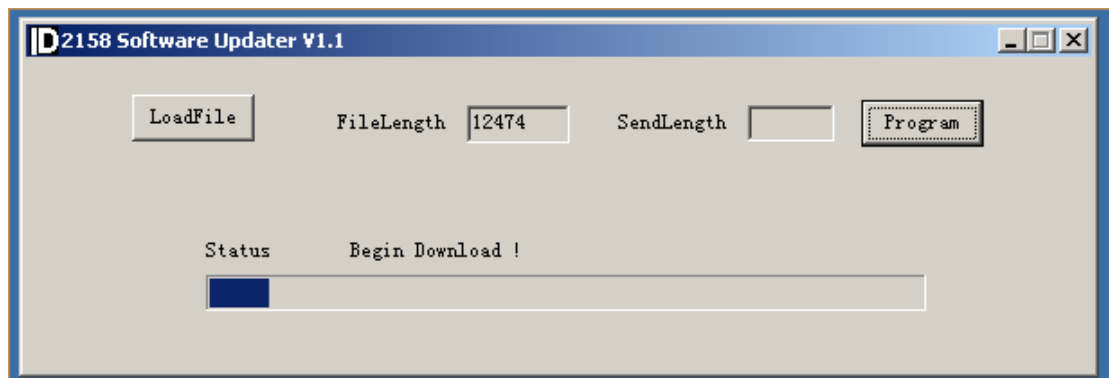


**Se la finestra non venisse visualizzata interamente come sopra, allargare verso destra.**

5. Cliccare sull'icona **LoadFile**
6. Selezionare il file di aggiornamento DP2170A\_C...-EURO-....(.....).EUP, dalla cartella nella quale l'avrete precedentemente salvato



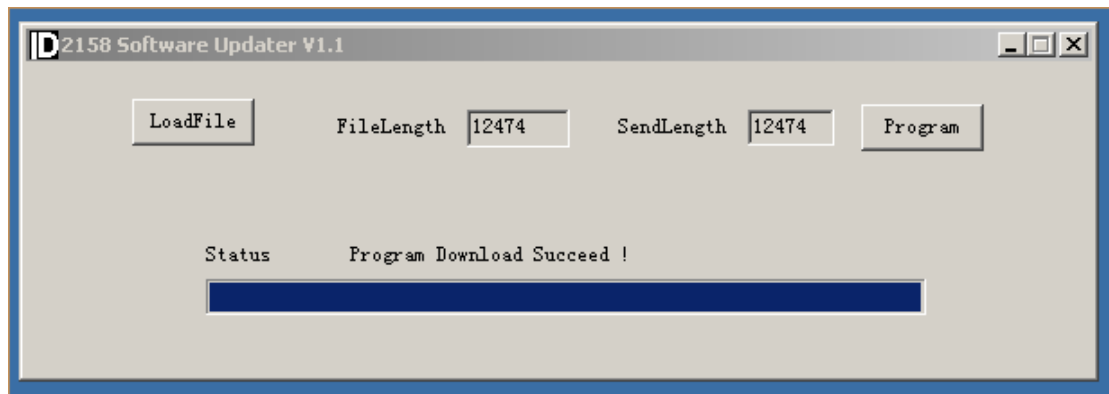
7. Cliccare sull'icona **Apri**
8. Cliccare sull'icona **Program** e, se è tutto corretto, visualizzerete a monitor:



Alla fine dell'avvenuto aggiornamento (l'operazione richiede pochi secondi), la Vs. macchina effettuerà

un'operazione di reset ed il display si aggiornerà visualizzando sulla prima riga la versione di software installata (es. C08) e sulla seconda riga le valute relative (es. EUSS).

A monitor comparirà invece



Per eventuali problemi in merito, contattate il Vs. fornitore.

## Opzione n. 2:

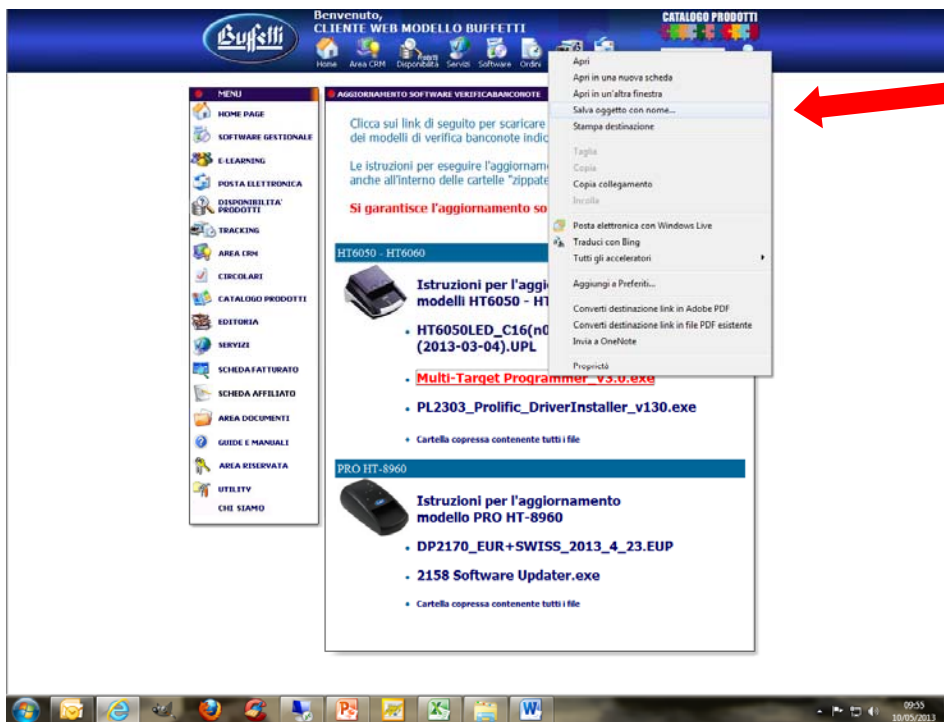
file aperti – i file sono indicati sempre nella stessa schermata di download :

- Multi-Target ...
- PL2303\_Prolific...

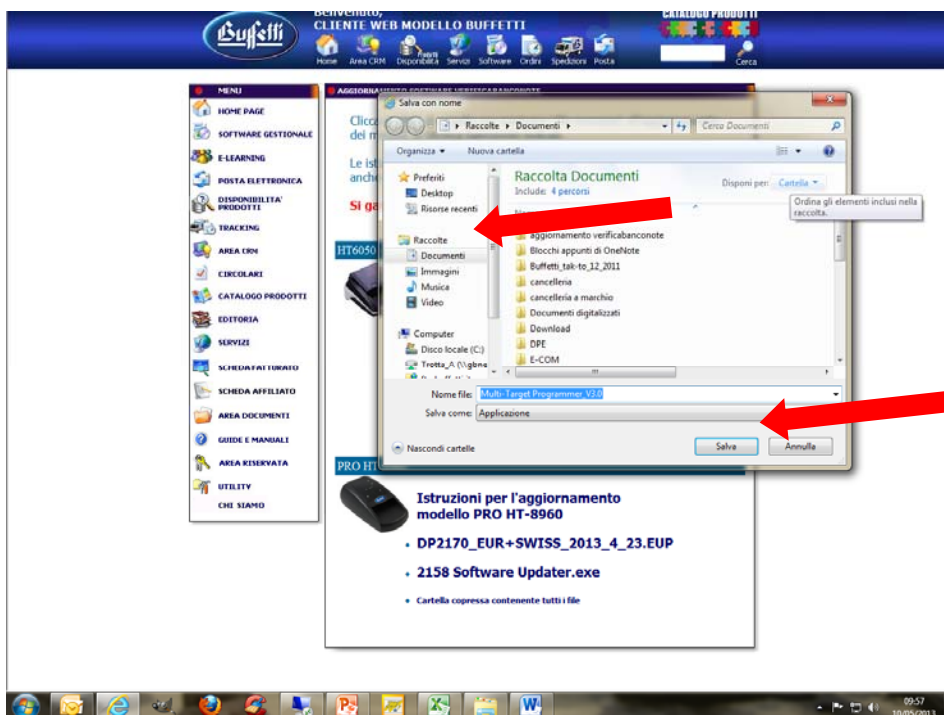


Prima operazione da eseguire:

- Scaricare entrambi i file denominati DP2170... / 2158 Software ... selezionandoli con il mouse e cliccando sul tasto destro del mouse stesso
- Si aprirà la finestra con le varie opzioni e scegliere “Salva oggetto con nome”



Si aprirà la cartella per la scelta del percorso in cui salvare il file  
Selezionare la cartella dove si vuole salvare e cliccare su “Salva”



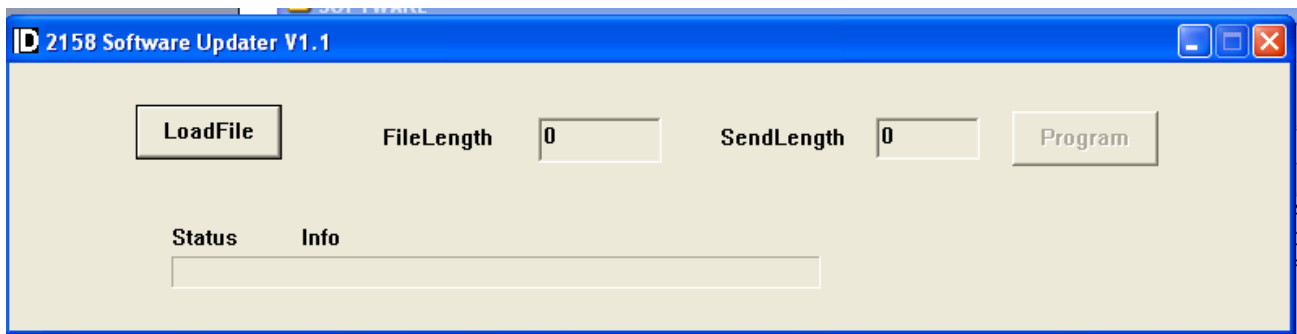
Terminata l'operazione di estrazione dei file procedere come da indicazioni seguenti:

9. Tenere premuto il tasto destro e accendere il dispositivo.

Sul display, su entrambe le righe, dovranno comparire dei trattini -----



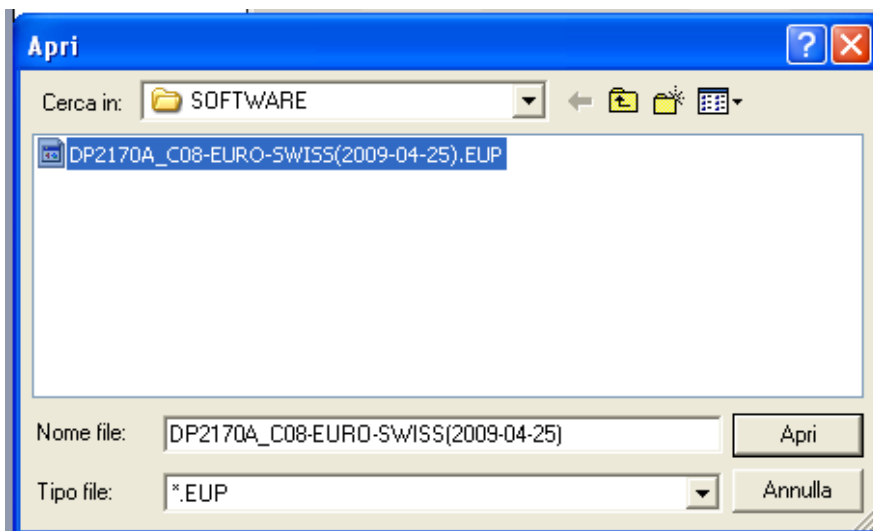
10. Aprire il file e comparirà la seguente finestra:



**Se la finestra non venisse visualizzata interamente come sopra, allargare verso destra.**

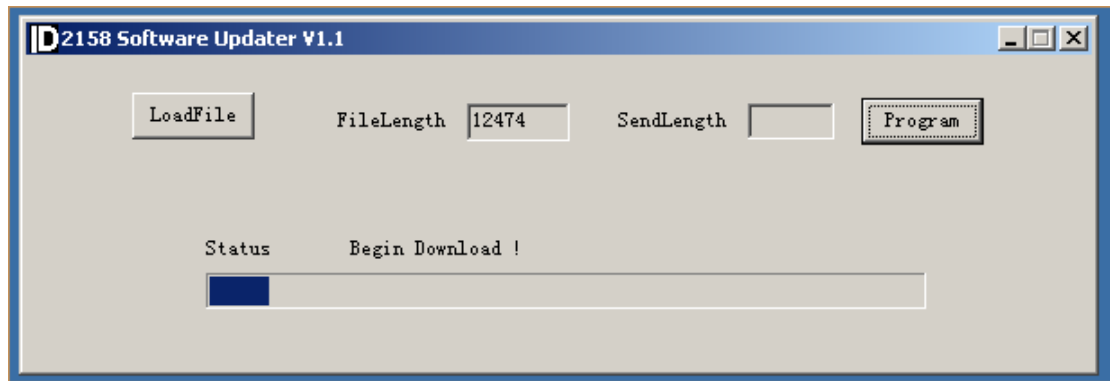
11. Cliccare sull'icona **LoadFile**

12. Selezionare il file di aggiornamento DP2170A\_C..-EURO-....(.....).EUP, dalla cartella nella quale l'avrete precedentemente salvato



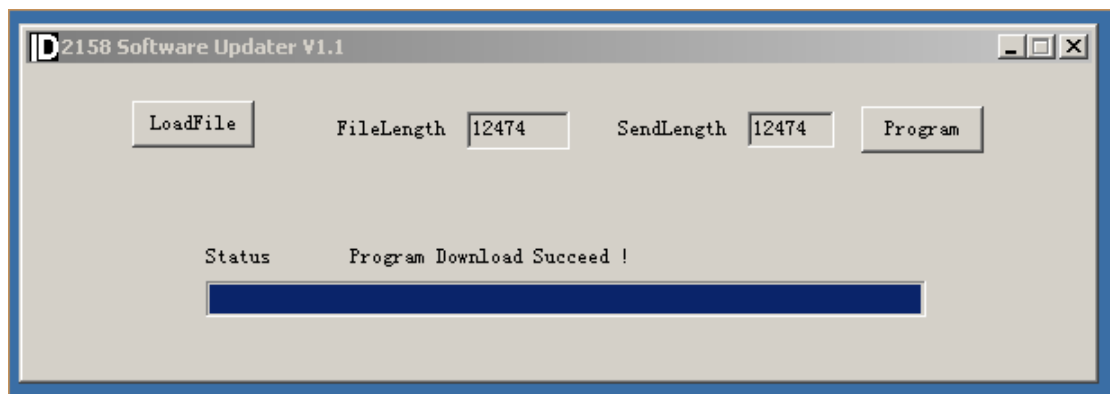
13. Cliccare sull'icona **Apri**

14. Cliccare sull'icona **Program** e, se è tutto corretto, visualizzerete a monitor:



Alla fine dell'avvenuto aggiornamento (l'operazione richiede pochi secondi), la Vs. macchina effettuerà un'operazione di reset ed il display si aggiornerà visualizzando sulla prima riga la versione di software installata (es. C08) e sulla seconda riga le valute relative (es. EUSS).

A monitor comparirà invece



Per eventuali problemi in merito, contattate il Vs. fornitore.