

ISTRUZIONI PER AGGIORNAMENTO DISPOSITIVO HT 6050-60

1. Installare sul proprio PC l'apposito driver denominato "PL2303_Prolific_DriverInstaller_v130.exe", cliccando sul medesimo e seguendo le istruzioni fino alla fine.

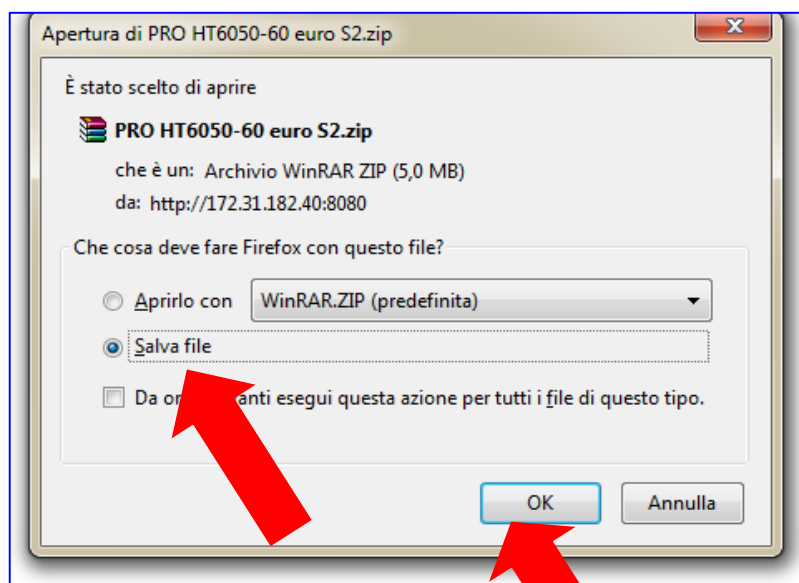
ABBIAMO PREVISTO DUE OPZIONI:

Opzione n. 1:

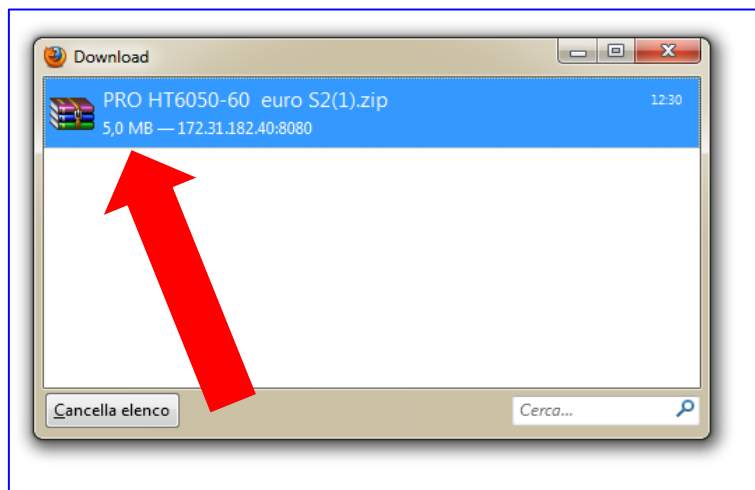
file compressi – per scaricarli ed eseguire l'aggiornamento seguire le seguenti indicazioni:



Cliccare sul codice del modello che si deve aggiornare



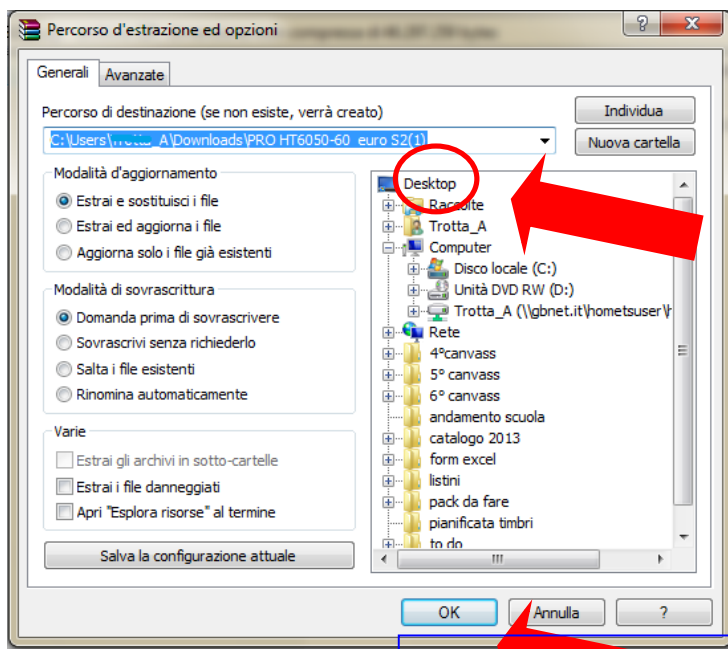
Scegliere «Salva file» e dare «OK»



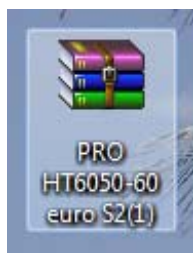
Cliccare sulla cartella zip che viene visualizzata sullo schermo



Selezionare la cartella da scaricare "PRO HT6050-60 euro S2" e cliccare "Estrai in"



*Selezionare la posizione
nel pc dove scaricare il file
Ad esempio sul Desktop e
cliccare "OK"*

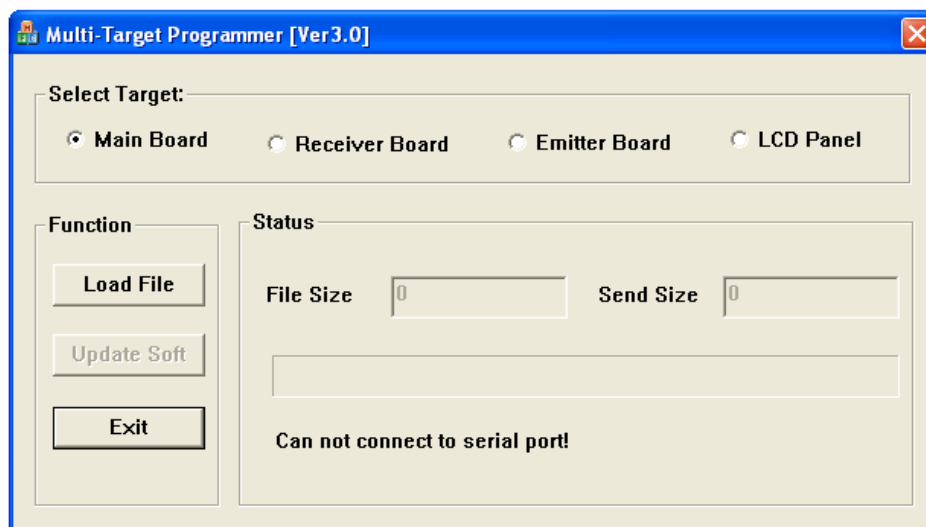


*Sul Desktop è visualizzata una cartella zip
denominata PRO HT6050-60 euro S2
All'interno sono presenti 4 file che devono essere estratti:*

- HT6050LED_C16(n006)-EUR(031)-CHF(003)(2013-03-04)
- Istruzioni aggiornamento HT 6050-60
- Multi-Target Programmer_V3.0
- PL2303_Prolific_DriverInstaller_v130

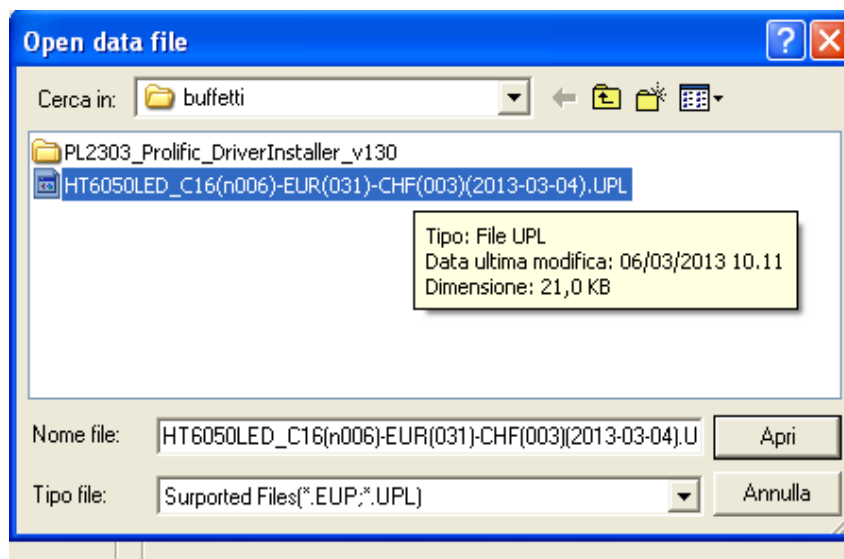
Terminata l'operazione di estrazione dei file procedere come da indicazioni seguenti:

2. Riavviare il computer per rendere effettivo l'aggiornamento.
3. Collegare, tramite il download cable, l'uscita USB del computer all'uscita USB del dispositivo, accertandoVi che i jack di ingresso siano stati ben inseriti fino in fondo.
4. Collegare, tramite l'apposito cavo di alimentazione, il dispositivo alla rete elettrica
5. Tenendo premuto il tasto "CLR" ed il tasto "ON/OFF" accendere il dispositivo.
Sul display, su entrambe le righe, dovranno comparire 7 trattini "-----" – significherà che il rilevatore è pronto per la programmazione.
6. Selezionare il file denominato "**Multi-Target Programmer_V3.0.exe**" e comparirà la seguente finestra:



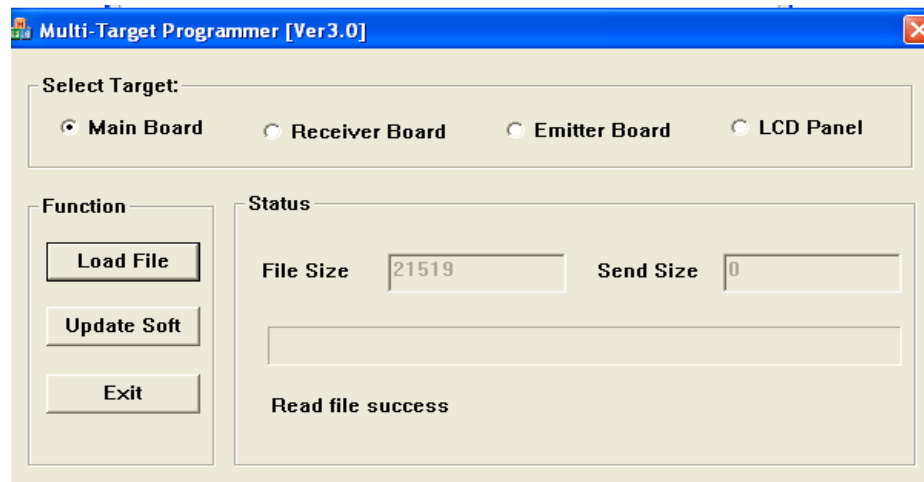
Se la finestra non venisse visualizzata interamente come sopra, allargare verso destra.

7. Cliccare sull'icona **LoadFile**
8. Selezionare il file di aggiornamento denominato “**HT6050LED_C16(n006)-EUR(031)-CHF(003)(2013-03-04).UPL**”, dalla cartella nella quale l’avrete precedentemente salvato



9. Cliccare sull'icona **Apri**

10. Cliccare sull'icona **Update soft** - IMPORTANTE: bisogna sempre accertarsi che sul display siano presenti i 7 trattini, in caso contrario riavviare il rilevatore come da punto 5



ed attendere fino al completamento della programmazione del dispositivo.

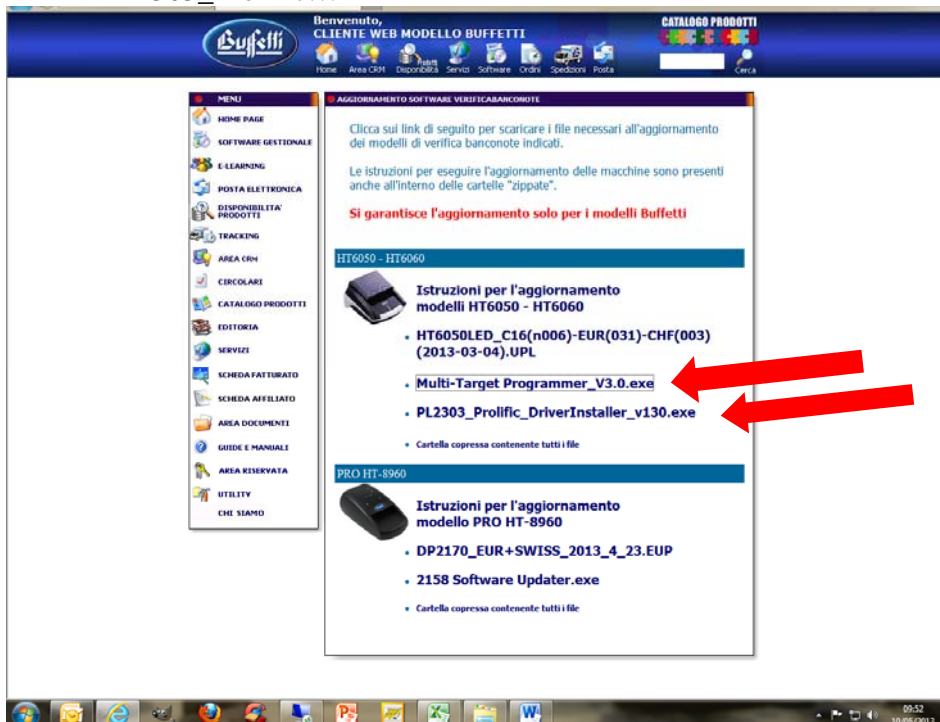
11. Spegner il dispositivo, scollegare il download cable e riaccenderlo nuovamente

Per eventuali problemi in merito, contattate il Vs. fornitore.

Opzione n. 2:

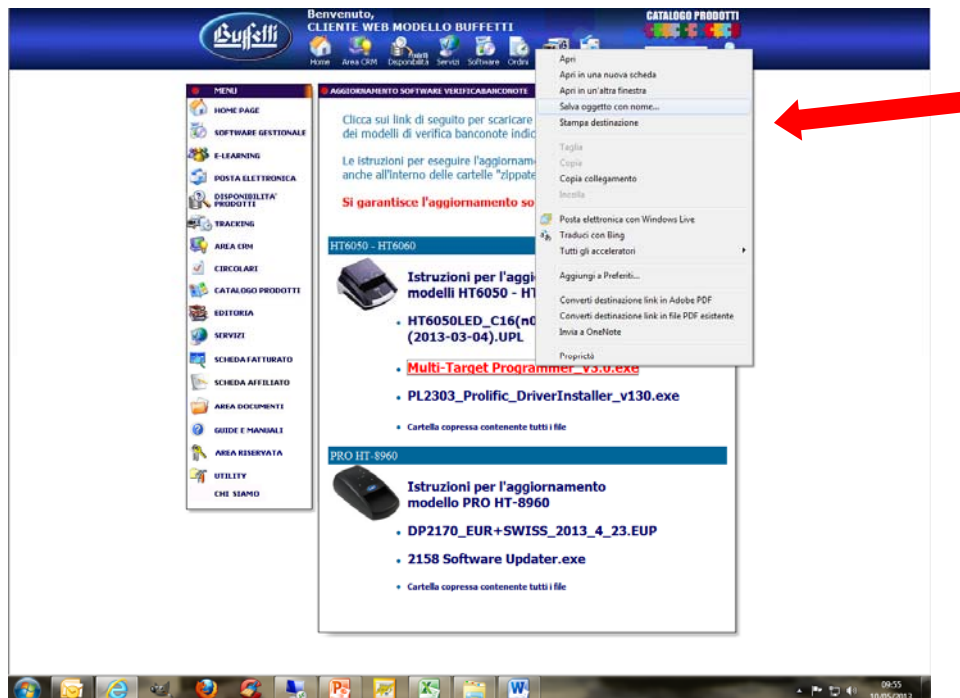
file aperti – i file sono indicati sempre nella stessa schermata di download :

- Multi-Target ...
- PL2303_Prolific...



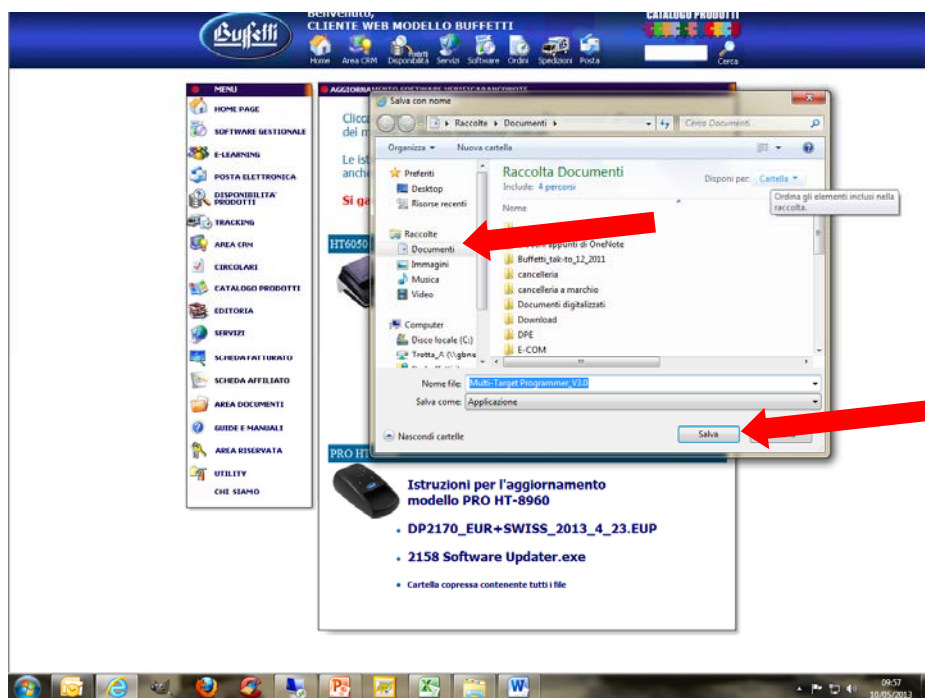
Prima operazione da eseguire:

- Scaricare entrambi i file denominati Multi-Target ... / PL2303 ... selezionandoli con il mouse e cliccando sul tasto destro del mouse stesso
- Si aprirà la finestra con le varie opzioni e scegliere “Salva oggetto con nome”



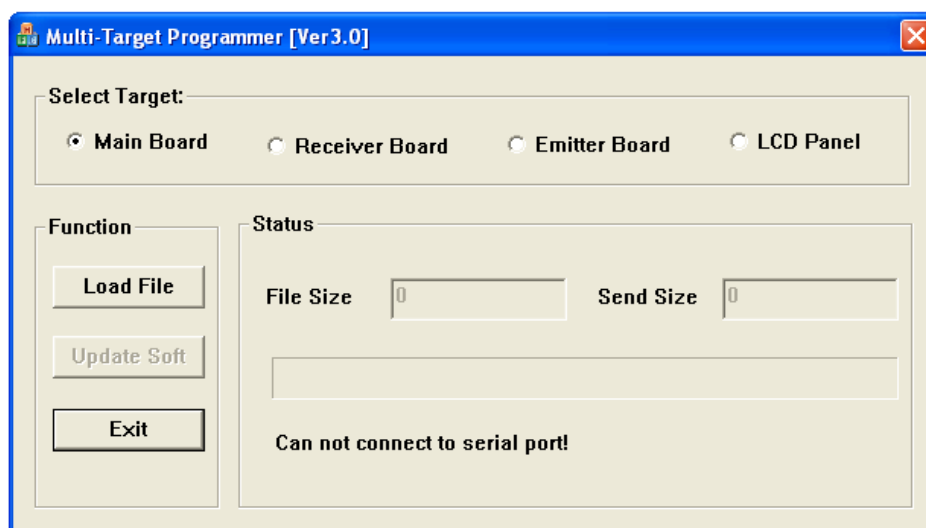
Si aprirà la cartella per la scelta del percorso in cui salvare il file

Selezionare la cartella dove si vuole salvare e cliccare su “Salva”



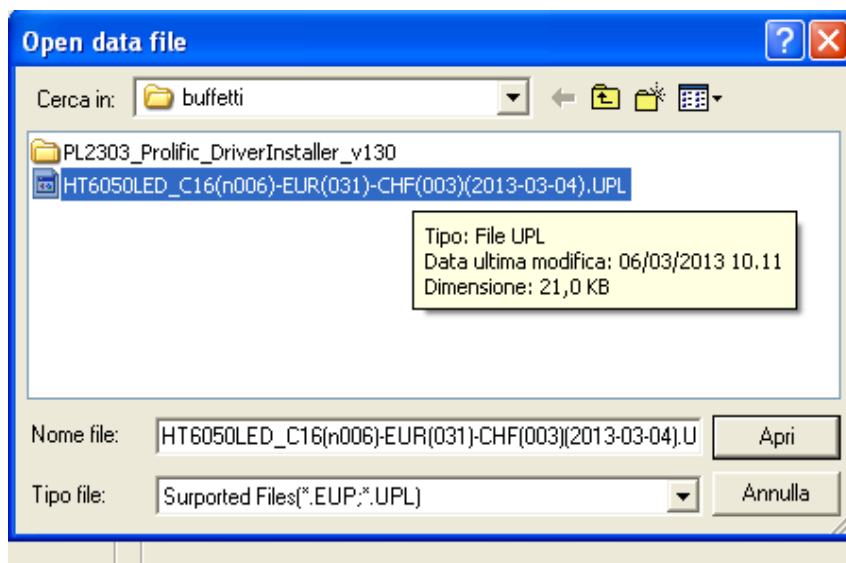
Terminata l'operazione di estrazione dei file procedere come da indicazioni seguenti:

1. Riavviare il computer per rendere effettivo l'aggiornamento.
2. Collegare, tramite il download cable, l'uscita USB del computer all'uscita USB del dispositivo, accertandoVi che i jack di ingresso siano stati ben inseriti fino in fondo.
3. Collegare, tramite l'apposito cavo di alimentazione, il dispositivo alla rete elettrica
4. Tenendo premuto il tasto "CLR" ed il tasto "ON/OFF" accendere il dispositivo.
 - a. Sul display, su entrambe le righe, dovranno comparire 7 trattini "-----" – significherà che il rilevatore è pronto per la programmazione.
5. Selezionare il file denominato "**Multi-Target Programmer_V3.0.exe**" e comparirà la seguente finestra:

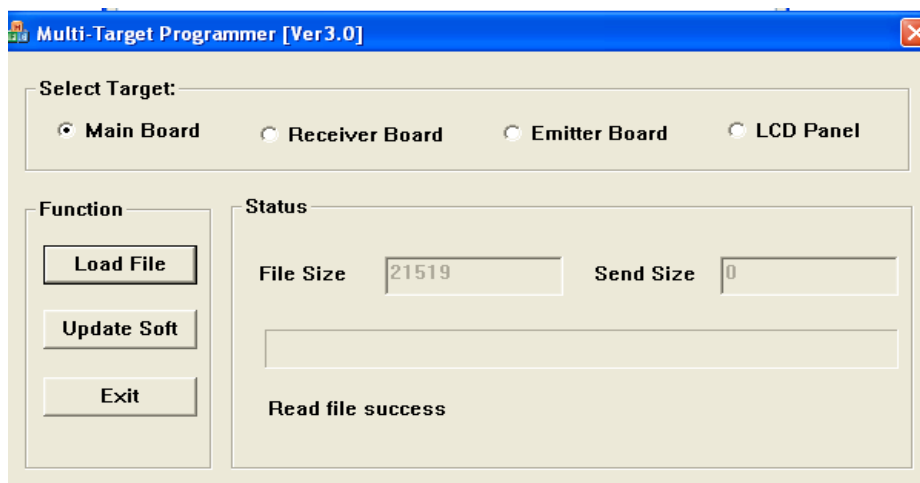


6. Se la finestra non venisse visualizzata interamente come sopra, allargare verso destra.

7. Cliccare sull'icona **LoadFile**
8. Selezionare il file di aggiornamento denominato "**HT6050LED_C16(n006)-EUR(031)-CHF(003)(2013-03-04).UPL**", dalla cartella nella quale l'avrete precedentemente salvato



9. Cliccare sull'icona **Apri**
10. Cliccare sull'icona **Update soft** - IMPORTANTE: bisogna sempre accertarsi che sul display siano presenti i 7 trattini, in caso contrario riavviare il rilevatore come da punto 5



11. ed attendere fino al completamento della programmazione del dispositivo.
12. Spegner il dispositivo, scollegare il download cable e riaccenderlo nuovamente